

A nova Corrida pelo Ouro começa agora ... o que você está esperando!

GPZ7000

O Futuro da Detecção de Ouro



ZVT



Super-D

GPSi

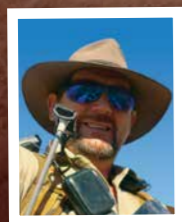
Wi-Stream

As Melhores Tecnologias em Detecção de Metal no Mundo



MINELAB
www.minelab.com

O Futuro da Detecção de Ouro Começa Aqui!



"O GPZ 7000 não produz ouro, mas às vezes parece que ele consegue!"

Trecho do relatório sobre o teste Nº2

"Hoje eu visitei, de novo, um trecho antigo e considerado valioso, onde antes eu não podia trabalhar naquele terreno devido ao barulho e à instabilidade. Com o GPZ 7000 a diferença foi surpreendente. O ouro começou a aparecer de maneira estável e constante, resultando em um montante de 30 gramas no final da sessão. A maior pepita pesou 12 gramas e estava em 17 centímetros de profundidade."

Trecho do relatório sobre o teste Nº1

"Eu consegui encontrar um pouco de ouro mais decente em certa profundidade, incluindo uma pepita de 2 ½ onças em mais de 2 ½ pés de profundidade. O GPX 5000 com uma bobina Monoloop de 20 polegadas não conseguiu sequer chegar perto dela."

Jonathan Porter, Austrália



2 ½ onças



Esquerda para a Direita: 15, 14, 13 Onças



15 onças



"Eu estava encontrando ouro tanto pelo lado direito como pelo esquerdo, como se este local nunca tivesse visto um detector antes."

"Eu estava tendo um "Momento e Tanto", toda aquela experiência estava sendo demais. O GPZ 7000 estava fazendo realmente alguma mágica eletrônica.

Há muitos anos que eu não encontrara tantos pedaços grandes de ouro de forma tão rápida - 1,6 onças de ouro em menos de três horas! O GPZ foi capaz de detectar um tipo de ouro fino e em profundidades que ultrapassam em muito o que os melhores detectores VLF já puderam atingir neste solo."

"O GPZ 7000 está levando a detecção de ouro para um OUTRO NÍVEL, e eu estou muito feliz por ser uma das primeiras pessoas a ver o seu potencial de fato. Meu objetivo para o próximo ano será passar o máximo de tempo possível utilizando este detector de ouro em locais de garimpos já conhecidos."

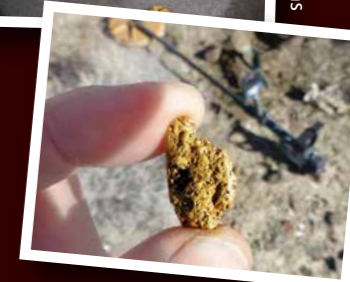
Steve Herschbach, EUA



26,5 gramas



Total de 15,5 gramas



9,4 gramas

ALTÍSSIMO DESEMPENHO

Profundidade Extrema para Encontrar Ouro

Então, qual a profundidade que você pode atingir? Bem, até 40%* mais profundo do que a série GPX. Locais de garimpos antigos se tornaram novos outra vez, graças à nova e revolucionária tecnologia ZVT. A Minelab levará você a profundidades que você nunca vivenciou antes!



Sensibilidade Máxima para Ouro

A incrível sensibilidade do GPZ 7000 com a bobina Super-D lhe dará uma vantagem definitiva no campo. Encontre o ouro que foi perdido pelos outros detectores, encontre as sub-gramas de ouro assim como as 'pepitas' que se esquivam e que estão por lá há muito tempo.



Equilíbrio de Solo com Precisão

A maior parte do ouro está enterrado em solo mineralizado e considerado "difícil", por isso muitos detectores não conseguem lidar com tal cenário. O GPZ 7000 "equilibra" com precisão e 'rastrea' automaticamente até mesmo os terrenos com condições mais severas com muita facilidade.



Imunidade de Ruído Melhorada

A excepcional imunidade de ruído do GPZ 7000 permite uma detecção muito suave e silenciosa. Com 256 canais para Cancelar Ruído, o GPZ 7000 capta o ruído menos atmosférico. Escute o ouro, e não a interferência do ruído!

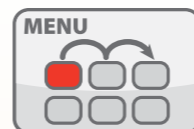


* Quando comparado com o desempenho médio do GPX 5000 em ambientes típicos. O desempenho real dependerá das condições existentes.

DETECÇÃO MUITO VERSÁTIL

Sistema de Menu Simples

As Páginas de Menu de fácil uso agrupam juntas as funções semelhantes sob as seções de Detectar e de Mapa, tendo todas as configurações acessíveis rapidamente. Use as Sequências de Guia para começar. Você não precisa ser um especialista para encontrar ouro!



Liberdade de Áudio Sem Fio

Detecte sem os seus fones de ouvido conectados ao detector. Com o módulo WM 12 Sem Fio você tem a opção de usar o alto-falante embutido, os fones de ouvido fornecidos, ou os seus fones de ouvido favoritos.



GPS para Localização & Mapeamento no PC

Veja a sua localização e registre o ouro que você encontrar enquanto você estiver detectando. Com o GPS embutido você cobrirá eficientemente mais terreno e não perderá uma pepita! Grave os seus "pontos favoritos" salvando os dados no XChange 2 com o Google Maps.



Bobina à prova d'água até 1 m (3 pés) †

A bobina GPZ 14 é à prova d'água e submersível a uma profundidade de 1 m (3 pés). Você poderá facilmente detectar em rios e no litoral sem nenhum ruído! O design à prova de intempéries do GPZ 7000 permitirá que você detecte em condições de chuva ou intempéries.

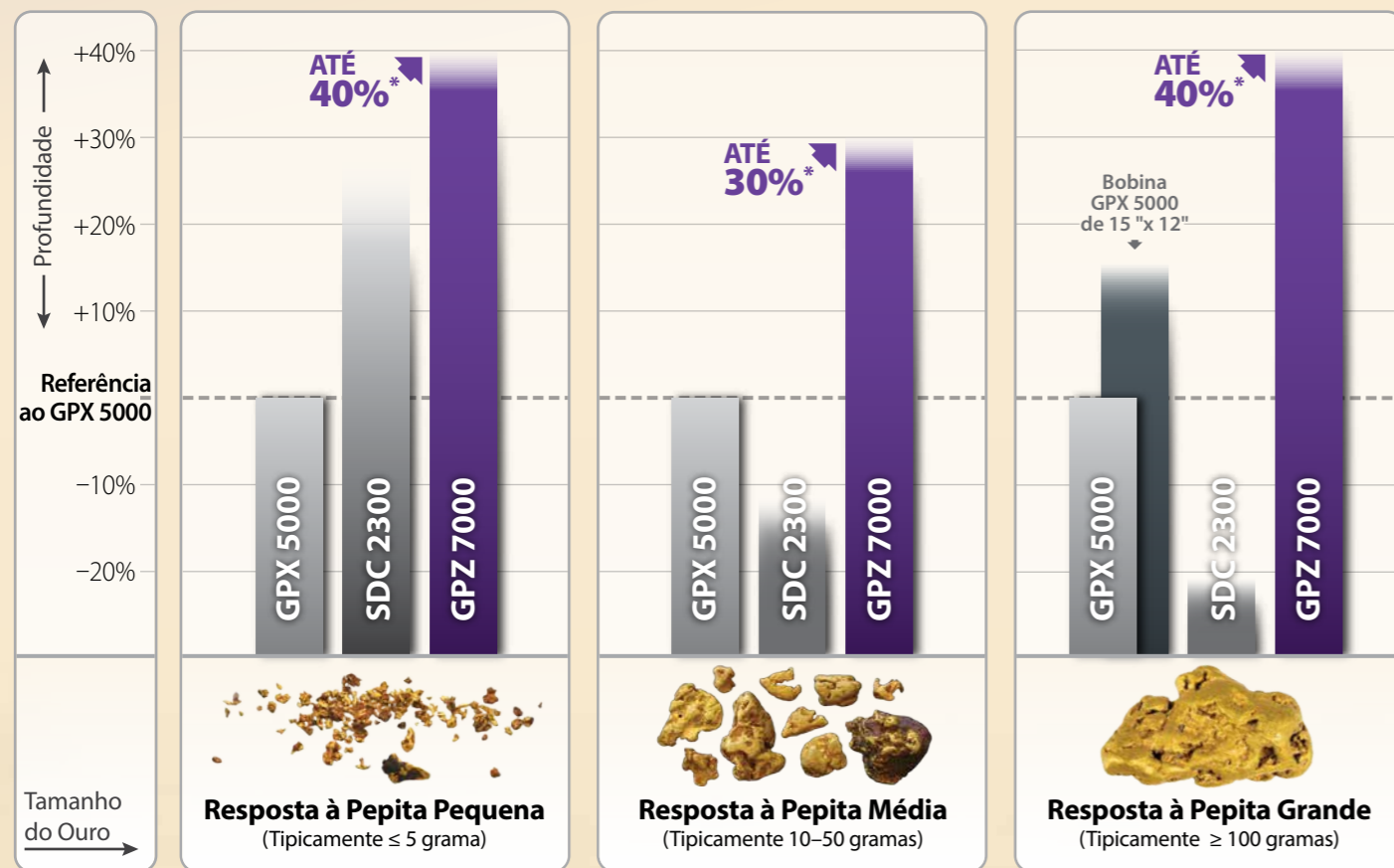


† O detector GPZ 7000 é resistente apenas a intempéries. A bobina GPZ 14 é totalmente à prova d'água em até 1 m (3 pés) de profundidade. O módulo WM 12 não é à prova d'água ou à prova de intempéries.



RECUPERAÇÃO MÁXIMA DE OURO – Comparação do Detector

Com extrema profundidade e sensibilidade máxima, o GPZ 7000 supera tanto o SDC 2300 como o GPX 5000.



* Quando comparado com o desempenho médio do GPX 5000 em ambientes típicos. O desempenho real depende das condições existentes.

As informações apresentadas neste gráfico são comparações aleatórias e servem apenas como indicativas, e baseiam-se nos resultados das medições de laboratório e testes de campo realizados por e para, a Minelab, utilizando um GPX 5000 com uma bobina Monoloop de 11", um SDC 2300 com uma bobina Monoloop de 8" e um GPZ 7000 com a bobina GPZ 14 Super-D.

O desempenho designado para o GPX 5000 com a bobina Monoloop de 11" é usado como base para a comparação dos outros detectores. O desempenho do GPX 5000 com pepitas maiores comparável com uma bobina extra Monoloop de 15" x 12" está também demonstrado. Observe que um GPZ 7000 com uma bobina GPZ 14, tipicamente, irá superar também um GPX 5000 com bobinas maiores para detectar as pepitas pequenas e médias.

Por favor, esteja ciente de que os resultados apresentados dão uma comparação relativa e realista dos três detectores para as condições típicas de locais de garimpo para detectar as quantidades de pesos de ouro demonstradas. Contudo, não representam o desempenho em todas as condições e não devem ser consideradas como conclusivas.

A Minelab não garante e nem declara que os níveis de desempenho descritos serão realmente alcançados, uma vez que o desempenho dos três detectores irá variar dependendo das condições existentes. Os fatores relevantes no desempenho de um detector incluem, mas não estão limitados aos ajustes do detector, ao tamanho e à configuração da bobina, ao tipo de solo, aos níveis e tipos de mineralização, à interferência eletromagnética, ao tamanho, à forma e à composição da pepita de ouro, assim como ao nível de habilidade do operador.

TORNANDO FÁCIL A DETECÇÃO DE OURO – Ajustes Principais Para Encontrar Ouro

Basta ajustar o **MÓDULO DE OURO** e o **TIPO DE SOLO** para atender às suas condições de detecção e você estará, assim, pronto para detectar.



Módulo para Ouro



Alto Rendimento (Ajuste padrão)

(Típicamente ≤ 0,1 - 50 gramas) Este módulo é excelente para detectar pepitas pequenas e médias. Também terá um desempenho muito bom quando estiver procurando pepitas maiores. Comece com este módulo muito sensível para a camada superior do solo.



Geral

(Típicamente de 5 - 50 gramas) Um módulo para ser usado no geral e que procura por pepitas pequenas assim como pepitas maiores em medidas iguais e em maior profundidade, sem que com isso sacrifique muito a sensibilidade. Utilize este módulo depois de cobrir um trecho usando o módulo de Alto Rendimento.



Profundidade Extra

(Típicamente ≥ 50 gramas) Um módulo específico para a detecção de alvos muito grandes e profundos. Este módulo irá trabalhar mais profundo do que todos os outros módulos, levando-o para um OUTRO NÍVEL da detecção de ouro em até 40%* mais profundo do que os detectores da série GPX.



Tipo de Solo



Normal

Para os solos que tenham níveis mais baixos de mineralização, este módulo irá maximizar os sinais de resposta de alvos. Se o detector estiver barulhento sobre o solo, em seguida, mude para Difícil. Este é um ótimo módulo para encontrar alvos em profundidades.



Difícil (Ajuste padrão)

Os garimpos de ouro normalmente têm solo muito mineralizado. Este módulo lida com essas condições, o que lhe permitirá detectar em outros locais que tenham uma quantidade mínima de sinais falsos que mascaram as respostas dos alvos.



Severo

Alguns locais têm níveis extremos de mineralização. Este tipo de solo, combinado com o módulo de ouro de Alto Rendimento, permitirá que você detecte em condições desafiadoras para a recuperação de ouro em áreas anteriormente indetectáveis.



MENU SIMPLES PARA NAVEGAÇÃO

Com a página de navegação intuitiva para a detecção e funções de mapeamento, além dos ícones que mostram as configurações de forma sucinta, você será um especialista imediatamente! O GPZ 7000 é totalmente personalizável e configurável, com muitas funções facilmente ajustáveis.

A inovação fica por conta da Sequência do Guia de Início Rápido que é automatizada e que levará você passo a passo através dos ajustes de seu detector. Basta seguir as instruções automáticas na tela.

Detectar

- Detectar
- Detectção Extra
- Ajustes
- Preferências
- Botão do Usuário
- Reajustar



Mapa

- Mapa
- Tela
- Visualizar
- GeoStore
- Criar GeoData



NOVA TECNOLOGIA DE OURO

Um SALTO QUÂNTICO no desempenho de ouro com o avanço da nova tecnologia de Bruce Candy.

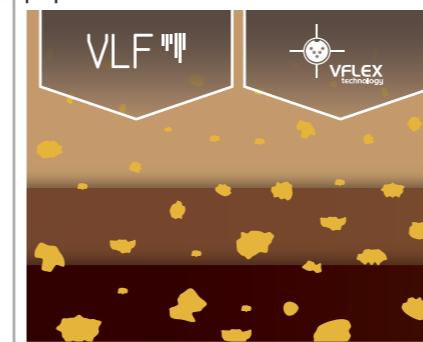
A Tecnologia ZVT alcança um OUTRO NÍVEL para todos os garimpeiros que levam a sério esta prática, proporcionando substancialmente uma melhor profundidade. Você não se limitará mais a usar tanto detectores de transmissão de onda senoidal contínua VLF, que lutam em solo mineralizado, ou detectores de transmissão de onda quadrada PI, que podem ser insensíveis a vários tamanhos e composições de ouro.

"Esta nova e revolucionária tecnologia ZVT supera em muito os detectores GPX para a detecção de pepitas de ouro grandes e profundas E encontra ouro em qualquer profundidade. O GPZ 7000 irá abrir os locais de garimpos de ouro novamente!"

-Bruce Candy, Inventor do GPZ

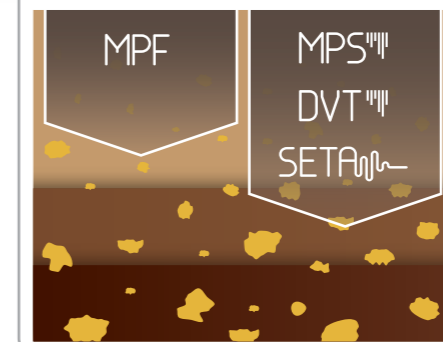
Onda contínua (CW - VLF)

As altas frequências são mais sensíveis ao ouro pequeno



Indução de Pulso (PI)

Alto poder de detectar profundamente em solo mineralizado



Transmissão de Voltagem Zero (ZVT)

Maior frequência e maior potência para o máximo de profundidade e sensibilidade aumentada



ZVT ZVT (Transmissão de Voltagem Zero) cria campos magnéticos de polaridade oposta de alta potência e extremamente constante, aumentando a sensibilidade para o ouro. Esta tecnologia inovadora detecta pepitas de ouro em profundidades extremas.

Super-D A bobina inteligente Super-D consiste de um enrolamento de transmissão central e de dois enrolamentos de recepção externa. Esta configuração diminui muito a interferência de solos magnéticos, reduzindo o ruído de solo.

GPSi GPSi usa um motor de GPS u-blox para integrar os dados de localização e de tempo com os ajustes do detector. Isso cria arquivos de WayPoint, FindPoint e GeoHunt para usar com o XChange 2.

Wi-Stream Wi-Stream usa a transmissão de áudio digital de baixa potência para que o atraso no tempo de áudio não seja perceptível (<10 ms). Isso proporciona confiabilidade e máxima qualidade de som.

MAPEAMENTO PELO GPS INTEGRADO

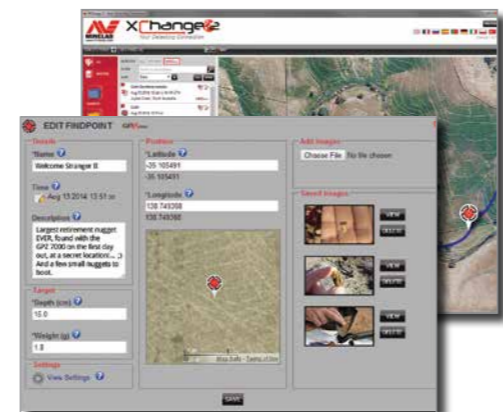
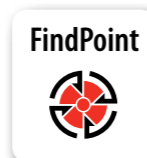
Com o GPS integrado e o aplicativo XChange 2 para PC, você poderá então mapear as suas descobertas de ouro. Você não irá perder nada!

Com a tela do Mapa será possível navegar para um local específico, ver um GeoTrail de onde você esteve, salvar WayPoints (pontos de interesse), e FindPoints (descobertas de ouro).

Você também poderá gravar a profundidade e o peso do ouro encontrado no campo. Não há mais a necessidade de levar um GPS e um notebook - tudo poderá ser salvo como um GeoHunt no detector. Quando você chegar em casa, você poderá carregar os seus dados e exibí-los no Google Maps.

XChange 2

Your Detecting Connection



OPÇÕES DE ÁUDIO

Ouçá os sinais fracos de ouro de forma mais clara do que antes com o áudio sem fio.

O módulo sem fio WM 12 oferece várias opções para uma máxima versatilidade:

- Alto-falante embutido (completamente sem fio)
- Fones de Ouvido KOSS (para bloquear o ruído externo)
- Os seus próprios fones de ouvido (o som que você já está familiarizado)
- Dois WM 12s† (para o som que está em sua volta)
- Vários WM 12s† (para sessões de treino de grupo)



† WM 12s adicionais disponíveis como acessórios, comprados separadamente.

PRO-SWING 45

Lightweight Detecting Harness

Torne o seu balanço de detecção mais leve e detecte por mais tempo!

- 8 Pontos de Ajuste
- 8 Pontos de Fixação
- Capacidade para uso no lado Esquerdo & Direito



†† PRO-SWING 45 e acessórios estão incluídos.



Nós Mudamos a Sorte das Pessoas



Funções de Detecção

| | |
|-------------------------------------|----------------------------------------------------------------------------------------------------------|
| Modos de pesquisa | Módulos de Ouro – Alto Rendimento, Geral, Profundidade Extra Tipos de Solos – Normal, Difícil, Severo |
| Cancelar Ruído | Automático e Manual (256 canais) |
| Sensibilidade | Nível (1 – 20) |
| Volume | Alcance (1 – 20) Limite (1-20) |
| Nível do Tom Limiar | Nível (1-50) Intensidade (1 -100) |
| Suavização de Áudio | Desligado, Baixo, Alto |
| Módulo de Equilíbrio de Solo | Automático e Manual (Botão do gatilho para Quick-Trak) |

Funções de Mapeamento

| | |
|---------------------------|-----------------------------------------------------|
| Coordenadas de GPS | DMS (Graus, minutos, segundos), DM (graus, minutos) |
| Níveis de Zoom | 10x10, 20x20, 100x100 (metros/jardas por célula) |
| GeoStore | 100 FindPoints, 100 WayPoints, 10 GeoHunts |
| Motor do GPS | u-blox Neo-7 (56 canais, SBAS: WAAS, EGNOS, MSAS) |

Especificações Técnicas

| | |
|--------------------------------|--------------------------------------------------------------------------------------------------------------------------------------------------------------------------|
| Bobina (GPZ 14) | 14"x13" Super-D Configuração com placa protetora (à prova d'água até 1 m/3 pés) |
| Bateria | Li-Ion Recarregável 7.2V DC, 72Wh |
| Saída de Áudio | 6.3mm (¼") a tomada não é à prova d'água, Transmissão de Sinal Sem Fio Wi-Stream |
| Fones de ouvido | KOSS UR 30 100 ohm com plugue de 6.3 mm (¼-polegada) (não é à prova d'água) |
| Áudio Sem Fio | Módulo WM 12 (14 canais) Conecte um ou mais módulos WM 12 |
| Tela | Colorida de LCD (320 x 240 pixels) |
| Peso do Detector | 3.32 kg (7.32 lb) (Incluindo a bobina GPZ 14, placa protetora e bateria de 72Wh) |
| Comprimento do Detector | Fechado: 1170 mm (46.1") Horizontalmente , na posição de embalado: 1304 mm (51.3") Aberto : 1526 mm (60.1") Horizontalmente , na posição de embalado: 1651 mm (65.0") |
| Colete | PRO-SWING 45 com suporte em Forma de "J" adicional , travessa do colete e Guia de Braço GA 10 |

Outros

| | | | | | | | | | | | | | |
|----------------------------------------|------------------------------------------------------------------------------------------------------------------------------------------------------------------------------------------------------------------------|-----------|----------|-----------|----------|---------|---------|--|--|--|--|--|--|
| Tecnologias Principais | ZVT, Super-D, GPSi, Wi-Stream, W8 | | | | | | | | | | | | |
| Conexão para PC | Interface de USB para o software XChange 2 para PC | | | | | | | | | | | | |
| XChange 2 | Software fornecido em CD (compatível com Windows XP, Vista, 7, 8) | | | | | | | | | | | | |
| Atualizações do Software | GPZ 7000 e WM 12 podem ser atualizados via XChange 2 (com conexão de internet) | | | | | | | | | | | | |
| Menu do Detector | Páginas para Navegação (6 páginas de Detectar, 5 páginas de Mapa) com as sequências de Guia integradas | | | | | | | | | | | | |
| Idiomas da Interface do Usuário | <table border="0"> <tr> <td>English</td> <td>Español</td> <td>Português</td> <td>Français</td> <td>Русский</td> <td>العربية</td> </tr> <tr> <td></td> <td></td> <td></td> <td></td> <td></td> <td></td> </tr> </table> | English | Español | Português | Français | Русский | العربية | | | | | | |
| English | Español | Português | Français | Русский | العربية | | | | | | | | |
| | | | | | | | | | | | | | |
| Manuais e Guias | Guia de Iniciação e Guias de Campo Manual de Instruções (em CD), Manual do XChange 2 (em CD) | | | | | | | | | | | | |



Compre Genuíno - Pare com as Falsificações

Produto compatível com o Programa de Verificação da Minelab. Para obter mais informações, visite www.minelab.com.

* Quando comparado com o desempenho médio do GPX 5000 em ambientes típicos. O desempenho real dependerá das condições existentes.

Minelab®, GPZ 7000®, ZVT™, Super-D™, Wi-Stream™, GPSi™, FindPoint®, GeoHunt™, GeoStore™, GeoTrail™, XChange Your Detecting Connection™, PRO-SWING 45®, J-Strut™, R-clip™, S-cuff™ são marcas comerciais da Minelab Electronics Pty. Ltd. Google Maps é uma marca comercial da Google Inc. Inc. u-blox é uma marca comercial de u-blox Holding AG.

Informações sobre o produto são corrigidas no momento da impressão. A Minelab reserva-se o direito de introduzir alterações a qualquer momento.

Minelab Electronics Pty. Ltd.

China, Ásia & Subcontinente Indiano)

118 Hayward Ave, Torrensville
Adelaide, South Australia 5031

Austrália

Tel: +61 (0) 8 8238 0888

Email: minelab@minelab.com.au

Minelab International Ltd.

(África, Oriente Médio, Europa & Rússia)

Unit 207, Harbour Point Business Park Little
Island, Co. Cork

Irlanda

Tel: +353 (0) 21 423 2352

Email: minelab@minelab.ie

Minelab Americas Inc.

(México, América Central & América do Sul)

1938 University Lane, Ste. A
Lisle, IL, 60532

EUA

Tel: +1 888 949 6522

Email: info@minelabamericas.com

Minelab MEA General Trading LLC

(Oriente Médio & África)

Unit S-1, Humaid Sultan Building, Al Murar
Deira, Dubai

EUA

Tel: +971 4 2549995

Email: minelab@minelab.ae